



『ベップ・アート・マンス 2018』提供会場資料

< 2018年4月20日付 >

プログラムを登録される方は、この資料に掲載している会場を、無料もしくはディスカウント料金で使用する事ができます。

下記をご一読いただいたうえで、使用を希望する旨を『プログラム登録申請書②』にご記入ください。

■ 留意事項

- ・提供会場の使用希望日が複数のプログラムで重複した場合や会場の都合により使用できない場合は、実行委員会事務局(以下、事務局)が調整します。ご希望に沿えない場合があるので予めご了承ください。
- ・会場によっては、連続で使用できる日数に限りがあります。
- ・プログラムの内容により、使用をお断りする場合があります。
- ・有料の会場についてはプログラム実施日前後の搬入出等で会場を使用する場合も料金が発生します。
- ・各会場のページに記載している『使用上の注意』をよく読み、会場を選択してください。
- ・各会場の図面はあくまでも目安です。
- ・表記の会場使用料の金額は全て消費税込み・ディスカウント後の料金です。
- ・会場使用料は、会場の使用が決定後、**10日以内**に実行委員会にお支払いください。支払いは手渡しまたは指定の口座への振込をお願いします。
- ・会場の使用が決定した後のキャンセルは原則禁止です。但し、やむを得ない理由でキャンセルする場合は規定のキャンセル料金をお支払いいただきます。
- ・会場使用後は、清掃・原状回復をしてください。
- ・汚損、破損が生じた場合は実費を請求します。
- ・会場の内覧をご希望の方は、事務局までお問い合わせください。
- ・提供会場は随時更新しますので、最新版はベップ・アート・マンスのWebサイトよりダウンロードしてご確認ください。
- ・ベップ・アート・マンスWebサイト <http://www.bepuamonth.com>

■ お問い合わせ

混浴温泉世界実行委員会 事務局 担当：若竹・板村

〒874-0933 大分県別府市野口元町 2-35 菅建材ビル2階

(NPO法人 BEPPU PROJECT内)

Tel : 0977-22-3560 Fax : 0977-75-7012 E-mail : info@bepuamonth.com



目次

各会場にあった推奨プログラムを記載しています。
推奨プログラムの項目は下記の5つです。



鑑賞・展覧会

絵画、書道、写真、彫刻等の作品展示・鑑賞プログラム



ダンス・パフォーマンス

ダンスや演劇・パフォーマンスをはじめとした身体表現や舞台芸術等



音楽・映画

コンサート・音楽イベントや映画の上映会等



トーク・シンポジウム

トークイベントやシンポジウム、座談会、セミナー等



参加・体験

ワークショップ、お茶会などの体験プログラム等

収容人数	会場名	ページ	推奨プログラム				
			鑑賞 展覧会	ダンス パフォーマンス	音楽 映画	トーク シンポジウム	参加 体験
50人未満	茶房たかさき	3	●				●
	長覚寺	4			●		●
	えきマチ1丁目別府 コミュニティルーム	5	●			●	●
	富士屋Gallery一也百 ギャラリースペース	6	●				
	トキハ別府店 3階連絡通路そば	7	●				●
50人以上	富士屋Gallery一也百 ホール	8			●	●	●
	別府ブルーバード会館 3階フレックスホール	9		●	●	●	
	トキハ別府店 大屋根の下	10		●	●		



朝見地区にある、喫茶店に併設している庭・ベランダ付きのギャラリー。

使用料金

1,400円/日

キャンセルにかかる費用
 使用日の8日前まで 1,400円
 7日前から当日まで 2,000円

■会場

所在地	別府市朝見1-2-11
使用可能時間	10:00 - 17:00
アクセス	JR別府駅から徒歩約15分
エリア	朝見
会場面積	約16㎡ (ベランダ・庭は含まず)
駐車場	2台 (無料)
インターネット	あり
収容人数	20名程度

■設備

備品名	個数
テーブル	複数個
椅子	複数個

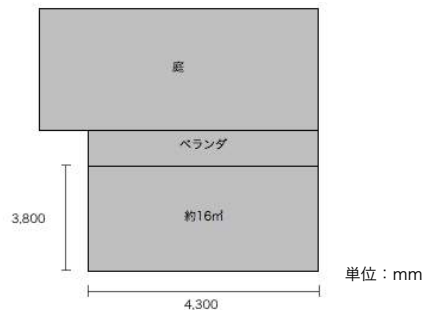
■使用上の注意

- ・プログラム実施中は必ずスタッフが1名以上常駐してください。
- ・椅子やテーブルの配置および清掃は、各自でおこなってください。
- ・近隣が住宅のため、あまり大きな音は出せません。
- ・喫煙は所定の場所でおこなってください。

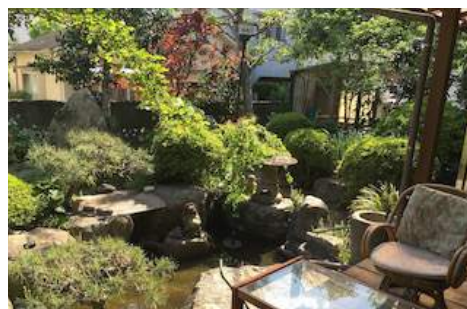
■使用できない日

10月						
月	火	水	木	金	土	日
1	2	3	4	5	6	7
8	9	10	11	12	13	14
15	16	17	18	19	20	21
					×	×
22	23	24	25	26	27	28
×	×	×	×	×	×	×
29	30	31				
×	×	×				

11月						
月	火	水	木	金	土	日
			1	2	3	4
5	6	7	8	9	10	11
12	13	14	15	16	17	18
19	20	21	22	23	24	25
	×	×	×	×	×	×
26	27	28	29	30		
×	×	×	×	×		



ギャラリー外観(庭から入れます)



庭・ベランダの様子



ギャラリーの様子①



ギャラリーの様子②



JR東別府駅の裏手にある、浜脇の歴史を語る上で重要なお寺です。広いお堂を会場として使用できます。

使用料金

無料

キャンセルにかかる費用
 使用日の8日前まで 0円
 7日前から当日まで 0円

■会場

所在地	別府市浜脇2-2-14
使用可能時間	13:00 - 20:00
アクセス	JR東別府駅から徒歩約8分
エリア	浜脇
会場面積	約88.5㎡
駐車場	なし
インターネット	なし
収容人数	40名程度

■設備

備品名	個数	備品名	個数
座布団	複数個	ポット・湯のみ	約200名分
椅子	20脚	低い机	15台

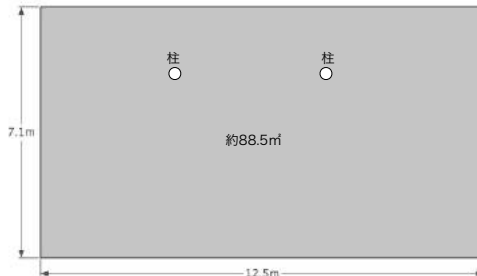
■使用上の注意

- ・プログラム実施中は必ずスタッフが1名以上常駐してください。
- ・近隣が住宅のため、あまり大きな音は出せません。
- ・火気の使用は厳禁です。
- ・敷地内での飲酒・喫煙は厳禁です。
- ・ポットと湯のみの貸し出しは事前にご相談ください。
- ・専用駐車場はありませんので、近隣のコインパーキングをご利用ください。

■使用できない日

10月						
月	火	水	木	金	土	日
1	2	3	4	5	6	7
8	9	10	11	12	13	14
15	16	17	18	19	20	21
22	23	24	25	26	27	28
29	30	31				

11月						
月	火	水	木	金	土	日
			1	2	3	4
5	6	7	8	9	10	11
12	13	14	15	16	17	18
19	20	21	22	23	24	25
26	27	28	29	30		



建物外観



お堂の様子①



お堂の様子②



境内の様子



JR別府駅構内に併設された商業施設内の簡易キッチン付きスペース。本屋や100円ショップに隣接し、人通りが多くにぎやかです。

使用料金

- ①3,000円/10:00-20:00
- ②1,500円/10:00-15:00
- ③1,500円/15:00-20:00

キャンセルにかかる費用
 使用日の8日前まで ①3,000円 ②③1,500円
 7日前から当日まで ①5,000円 ②③2,500円

■会場

所在地	別府市駅前町12-13	使用可能時間	10:00 - 20:00
アクセス	JR別府駅構内	エリア	中心市街地
会場面積	約38㎡	駐車場	126台 (有料)
インターネット	なし	収容人数	30名程度



■設備

備品名	個数
テーブル	8卓
パイプ椅子	24脚

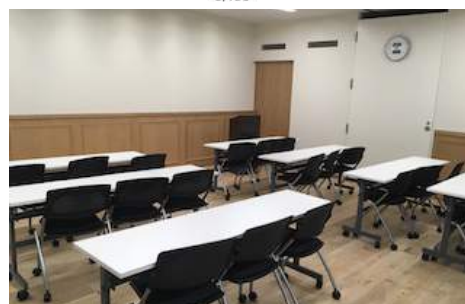
■使用上の注意

- ・物品の販売等の営利を目的とする行為は固く禁止します。
- ・プログラム実施中は必ずスタッフが1名以上常駐してください (展示のみの場合は応相談)。
- ・搬入出や什器設置については、事前に会場管理者との打ち合わせのうえ、指示に従ってください。
- ・危険・火災防止や建物保全上、物品の持ち込みや使用に制限があります。
- ・施設内は禁煙です。
- ・簡易キッチン(シンク)付きです。

■使用できない日

10月						
月	火	水	木	金	土	日
1	2	3	4	5	6	7
8	9	10	11	12	13	14
15	16	17	18	19	20	21
22	23	24	25	26	27	28
29	30	31				

11月						
月	火	水	木	金	土	日
			1	2	3	4
5	6	7	8	9	10	11
12	13	14	15	16	17	18
19	20	21	22	23	24	25
26	27	28	29	30		



会場の様子



会場の外観 (パーテーションはすべて開くことができます)



会場隣にはトイレがあります



写真左が会場に隣接する書店、写真右奥が改札 (南出口)



明治32年に建設された旅館建築を再生させたギャラリー。
2階の建物の歴史を感じる洋室が使用可能です。
URL : <http://www.fujiya-momo.jp>

使用料金

3,500円/1日

キャンセルにかかる費用
使用日の8日前まで 3,500円
7日前から当日まで 5,000円

■会場

所在地	別府市鉄輪上1組
使用可能時間	10:00 - 17:00
アクセス	亀の井バス 鉄輪バス停から徒歩5分
エリア	鉄輪
会場面積	1階：30㎡ 2階：33㎡
駐車場	40台 (無料)
インターネット	ロビーにてWi-Fi使用可能
収容人数	30名程度

■有料設備

備品名	個数	料金	備品名	個数	料金
畳み机 180×45×85cm	11卓	1卓 108円/3日	椅子	多数	1脚 108円/3日
テーブル 180×45×85cm	10卓	1卓 108円/3日	白布	多数	1枚 400円/3日
座布団	50枚	1枚 108円/3日			

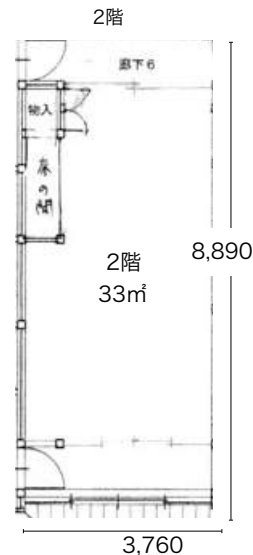
■使用上の注意

- ・プログラム実施中は必ずスタッフが1名以上常駐してください。
- ・パーティーなど、飲食を必要とする場合は、事前にご相談ください。
- ・敷地内は禁煙です。

■使用できない日

10月						
月	火	水	木	金	土	日
1	2	3	4	5	6	7
8	9	10	11	12	13	14
15	16	17	18	19	20	21
22	23	24	25	26	27	28
29	30	31				

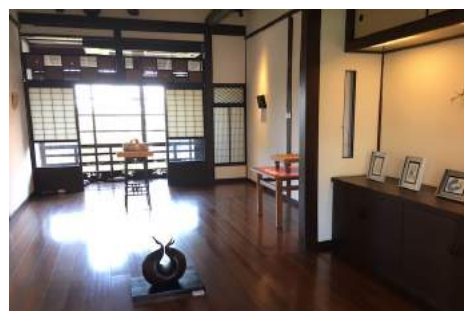
11月						
月	火	水	木	金	土	日
			1	2	3	4
						×
5	6	7	8	9	10	11
×	×	×	×	×	×	×
12	13	14	15	16	17	18
×	×	×	×	×	×	×
19	20	21	22	23	24	25
26	27	28	29	30		



建物外観



展示会の様子①



展示会の様子②



別府市の中心市街地に位置する複合商業施設。3階エスカレーターそばのスペースを、展示やワークショップの会場として使用できます。

使用料金

無料

キャンセルにかかる費用
 使用日の8日前まで 0円
 7日前から当日まで 0円

■会場

所在地	別府市北浜2-9-1	使用可能時間	10:00 - 19:00
アクセス	JR別府駅から徒歩約7分	エリア	中心市街地
会場面積	約35㎡	駐車場	あり (有料)
インターネット	なし	収容人数	15名程度

■設備

備品名	個数
机	複数個
椅子	複数個
パーテーション	複数個

■有料設備

備品名	個数	料金
スポットライト (スタンドタイプ)	複数個	4,000円/回※

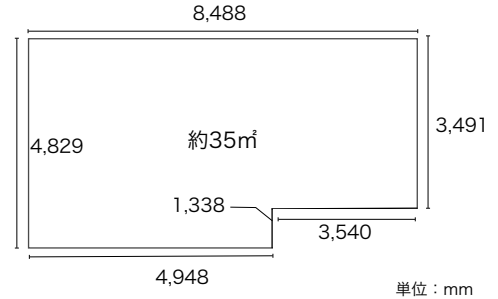
※使用期間にかかわらず、1回あたりの料金となります。

■使用上の注意

- ・連続で使用できる日数は最大10日間です。
- ・会場での飲食物および物品の販売・配布は固く禁止します。
- ・プログラム実施中は必ずスタッフが1名以上常駐してください(展示のみの場合は応相談)。
- ・搬入出や什器設置については、事前に会場管理者との打ち合わせのうえ、指示に従ってください。
- ・危険・火災防止や建物保全上、物品の持ち込みや使用に制限があります。
- ・寄付や募金活動・募集は固くお断りいたします。
- ・喫煙は指定の場所でおこなってください。

■使用できない日

10月							11月						
月	火	水	木	金	土	日	月	火	水	木	金	土	日
1	2	3	4	5	6	7				1	2	3	4
8	9	10	11	12	13	14	5	6	7	8	9	10	11
15	16	17	18	19	20	21	12	13	14	15	16	17	18
22	23	24	25	26	27	28	19	20	21	22	23	24	25
29	30	31					26	27	28	29	30		



展示会の様子①



展示会の様子②



展示会の様子③



展示会の様子④



明治32年に建設された旅館建築を再生させたギャラリー。
 建物の歴史と施工者の技術を感じる会場は、天井が高くコンサ
 ートに最適です。URL : <http://www.fujiya-momo.jp>

使用料金

30,000円/日

キャンセルにかかる費用
 使用日の8日前まで 30,000円
 7日前から当日まで 45,000円

■ **会場**

所在地	別府市鉄輪上1組
使用可能時間	10:00 - 17:00 または 16:00 - 21:30
アクセス	亀の井バス 鉄輪バス停から徒歩5分
エリア	鉄輪
会場面積	約84㎡
駐車場	40台 (無料)
インターネット	ロビーにてWi-Fi使用可能
収容人数	80名程度

■ **有料設備**

備品名	個数	料金	備品名	個数	料金
畳み机 180×45×85cm	11卓	1卓 108円/日	白布	多数	1枚 400円/日
テーブル 180×45×85cm	10卓	1卓 108円/日	控え室	1室	3,000円/日
座布団	50枚	1枚 108円/日	ピアノ ヤマハC-3	1台	5,000円 /日※

※ピアノの調律は別途、20,000円から

■ **使用上の注意**

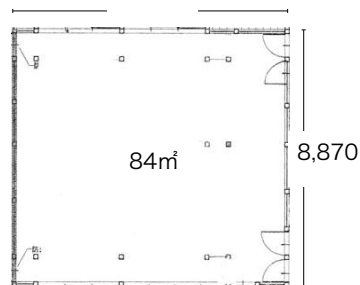
- ・プログラム実施中は必ずスタッフが1名以上常駐してください。
- ・音響設備はありません。機材の持ち込みは可能ですが、会場の防音設備の都合上、あまり大きな音を出す事ができません。
- ・パーティなど、飲食を必要とする場合は、事前にご相談ください。
- ・音響、照明などのオペレーターはつきません。
- ・敷地内は禁煙です。

■ **使用できない日**

10月						
月	火	水	木	金	土	日
1	2	3	4	5	6	7
8	9	10	11	12	13	14
15	16	17	18	19	20	21
22	23	24	25	26	27	28
29	30	31				

11月						
月	火	水	木	金	土	日
			1	2	3	4
5	6	7	8	9	10	11
12	13	14	15	16	17	18
19	20	21	22	23	24	25
26	27	28	29	30		

9,570



単位：mm



建物外観



内部の様子



イベントの様子①



イベントの様子②

別府ブルーバード会館3階 フレックスホール

推奨プログラム



駅前通り沿いにある映画館。3階のイベントホールは中心市街地随一の広さを持ち、照明機材や音響機材も備え付けており、大人数で鑑賞するプログラムにぴったりです。

使用料金

35,000円/日

キャンセルにかかる費用
 使用日の8日前まで 35,000円
 7日前から当日まで 50,000円

■会場

所在地	別府市北浜1-2-12	使用可能時間	10:00 - 21:00
アクセス	JR別府駅から徒歩約3分	エリア	中心市街地
会場面積	約43㎡ (舞台のみ)	駐車場	なし
インターネット	なし	収容人数	200名程度

■設備

備品名	個数
椅子	180席程度

■有料設備

備品名	個数	料金
PA・照明機材	1式	応相談
プロジェクター	1台	4,000円/日
ピアノ	1台	4,000円/日
冷暖房	1式	1,000円/日

■使用上の注意

- ・喫煙は所定の場所でおこなってください。
- ・スモークや火気の使用は厳禁です。
- ・飲食物の持ち込みは可能です。
- ・ケータリングや出張バーを希望される場合は事前にご相談ください。
- ・5.1chサラウンド対応可能です。
- ・専用駐車場はありませんので、近隣のコインパーキングをご利用ください。

■使用できない日

10月						
月	火	水	木	金	土	日
1	2	3	4	5	6	7
8	9	10	11	12	13	14
						×
15	16	17	18	19	20	21
22	23	24	25	26	27	28
29	30	31				

11月						
月	火	水	木	金	土	日
			1	2	3	4
5	6	7	8	9	10	11
12	13	14	15	16	17	18
19	20	21	22	23	24	25
26	27	28	29	30		



単位：mm



建物外観



内部の様子(客席からステージ)



内部の様子(舞台から客席)



トークイベントの様子

トキハ別府店 大屋根の下

推奨プログラム



別府市の中心市街地に位置する複合商業施設。その正面入り口にある野外スペースを会場として使用できます。人目に触れやすく、ライブやダンスなどに適しています。

使用料金

無料

キャンセルにかかる費用
 使用日の8日前まで 0円
 7日前から当日まで 0円

■会場

所在地	別府市北浜2-9-1	使用可能時間	10:00 - 19:00
アクセス	JR別府駅から徒歩約7分	エリア	中心市街地
会場面積	389㎡	駐車場	あり(有料)
インターネット	なし	収容人数	100名程度

■設備

備品名	個数
家庭用電源	複数箇所

■有料設備

備品名	個数	料金
簡易ステージ・マイク設備	各1セット	2,160円/日

■使用上の注意

- ・飲食物、物品の販売、配布は固く禁止します。
- ・プログラム実施中は必ずスタッフが1名以上常駐してください。
- ・搬入出や什器設置については事前に会場管理者との打ち合わせのうえ、

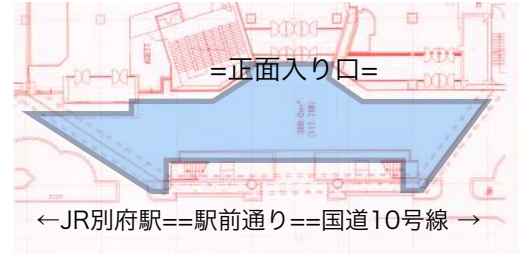
指示に従ってください。

- ・危険・火災防止や建物保全上、物品の持ち込みや使用に制限があります。
- ・寄付や募金活動・募集は固くお断りいたします。
- ・喫煙は所定の場所で行ってください。

■使用できない日

10月						
月	火	水	木	金	土	日
1	2	3	4	5	6	7
8	9	10	11	12	13	14
15	16	17	18	19	20	21
22	23	24	25	26	27	28
29	30	31				

11月						
月	火	水	木	金	土	日
			1	2	3	4
5	6	7	8	9	10	11
12	13	14	15	16	17	18
19	20	21	22	23	24	25
26	27	28	29	30		



正面入り口



JR別府駅側を向いた時



国道10号線を向いた時



ダンスプログラムの様子

そのほかの会場

※こちらの会場の詳細・お問い合わせは各会場へお願いします

<p>【おにぎりかふえ】</p> <p>トキハ別府店の近くにある女将こだわりのおにぎりを提供するカフェ。壁面を使った作品の展示や、ワークショップの会場として最適です。 TEL：0977-24-2555</p>	所在地	別府市北浜2-7-31 もずやビル2階	使用可能時間	11:00 - 18:00
	アクセス	JR別府駅から徒歩約5分	エリア	中心市街地
	駐車場	なし	収容人数	15名程度
使用料金	応相談		 	
<p>【蔵ギャラリー&喫茶 しばた】</p> <p>海門寺公園近くのギャラリー。定期的に作品展示やイベントを開催しています。展覧会やワークショップの会場として最適です。 TEL：0977-21-6159</p>	所在地	別府市駅前本町1-15	使用可能時間	10:00 - 17:00
	アクセス	JR別府駅から徒歩約3分	エリア	中心市街地
	駐車場	あり(1台)	収容人数	10名程度
使用料金	<p>3,000円/日</p> <p>※ベップ・アート・マンス期間中の特別価格です</p>		 	
<p>【ここちカフェ むすびの】</p> <p>観光客に人気の鉄輪エリアにある、明治40年ごろに建てられた一軒屋を改築したカフェ。2階のギャラリーでは展示やワークショップの会場として最適です。 TEL：0977-66-0156</p>	所在地	大分県別府市鉄輪上1組	使用可能時間	10:00 - 19:00
	アクセス	JR別府駅から車で約18分	エリア	鉄輪
	駐車場	あり(7台)	収容人数	20名程度
使用料金	応相談		 	

そのほかご希望の会場がありましたら、お気軽に事務局にご相談ください。